

**Unsere Frage an Sie vorab:**

**„Dürfen wir bei Ihnen einen  
Freifunk-Router aufstellen, um ein  
öffentliches WLAN in Esslingen zu  
ermöglichen?“**

## „Warum soll ich mitmachen?“

- Service: Ihre Gäste haben freies WLAN. Ihre Gäste können Kontakt zu Freunden aufnehmen, auch wenn Sie sich in einem Funkloch befinden. Dies kann zu neuen Kunden sowie einer längeren Verweildauer führen. Das ganze ohne Aufwand, ohne Gebühren, ohne Störerhaftung, ohne Passwort
- Der Stadt Esslingen können durch Ihre Unterstützung Ausgaben von 100.000€ erspart werden. Diese 100.000€ kann die Stadt Esslingen wiederum in andere sinnvolle Projekte investieren.
- „Digitale Gastfreundschaft“: Gemeinsam mit Freifunk Stuttgart und anderen Freifunk-Organisationen schaffen wir ein deutschlandweites Netz, in dem jeder, unabhängig vom Mobilfunkanbieter, einen freien Zugang ins Internet hat. Wir versorgen gemeinsam Bereiche, die aus Kostengründen nicht in den Planungen der Stadt aufgeführt sind.
- Soziale Komponente: wer sich keinen Internetanschluss leisten kann, kann trotzdem teilhaben



## Hintergrund

- In einem Zeitungsartikel der Stuttgarter Zeitung am 18.10.2017 wurde über „Öffentliches WLAN in Esslingen“ berichtet. Dort werden Kosten von bis zu 100.000 Euro für die Einrichtung von öffentlichen WLAN genannt.
- Wir von der „Initiative Freifunk Esslingen“ glauben, dass wir durch die Mithilfe der Esslinger Gewerbetreibenden und durch Bürgerengagement ein öffentliches WLAN viel kostengünstiger realisieren können. Zeitungsartikel über uns in der Esslinger Zeitung von 6.12.2017 Mittlerweile wurde WLAN in Esslingen mit Freifunk beschlossen.
- Wir möchten diese Idee mit dem Verein Freifunk Stuttgart e.V. realisieren, da damit jeder Esslinger Bürger mithelfen kann das Netz flexibel zu erweitern. Erklärvideo (90 Sekunden)
- Beispiel für eine Umsetzung mit der Stadt Tettnang

## Esslinger Zeitung

[>Startseite](#) [Region](#) [Esslingen](#)

ESSLINGEN

06.12.2017

### Frei surfen mit Freifunkern

Initiative bietet Esslingen Kooperation für öffentliches WLAN an



Von Melanie Braun

Wieder einmal wird derzeit hin und her überlegt, ob die Stadt freies WLAN in der City anbieten soll oder nicht. Dabei könnte es ganz einfach sein – finden Vertreter der Initiative Freifunk. Diese setzt sich für den Aufbau eines nicht-kommerziellen Funknetzwerks ein und hat bereits einige öffentlich zugängliche WLAN-Punkte in Esslingen vorzuweisen. Und es wäre noch viel mehr möglich, glauben einige Esslinger Anhänger von Freifunk.

## Was brauchen wir von Ihnen um öffentliches WLAN in Esslingen realisieren zu können?

- Einen Installationsplatz im Innenraum für unseren WLAN-Router mit Stromanschluss
- Idealerweise einen Internetanschluss, den wir mitbenutzen können. Der Internetanschluss dient dabei nur dazu, eine von ihrem Netzwerk getrennte, verschlüsselte Verbindung zu unseren Freifunk-Servern herzustellen
- Idealerweise auch eine Möglichkeit eine Außenantenne anbringen zu können um den Außenbereich optimal versorgen zu können



Router  
(Innenraum)



Außenantenne

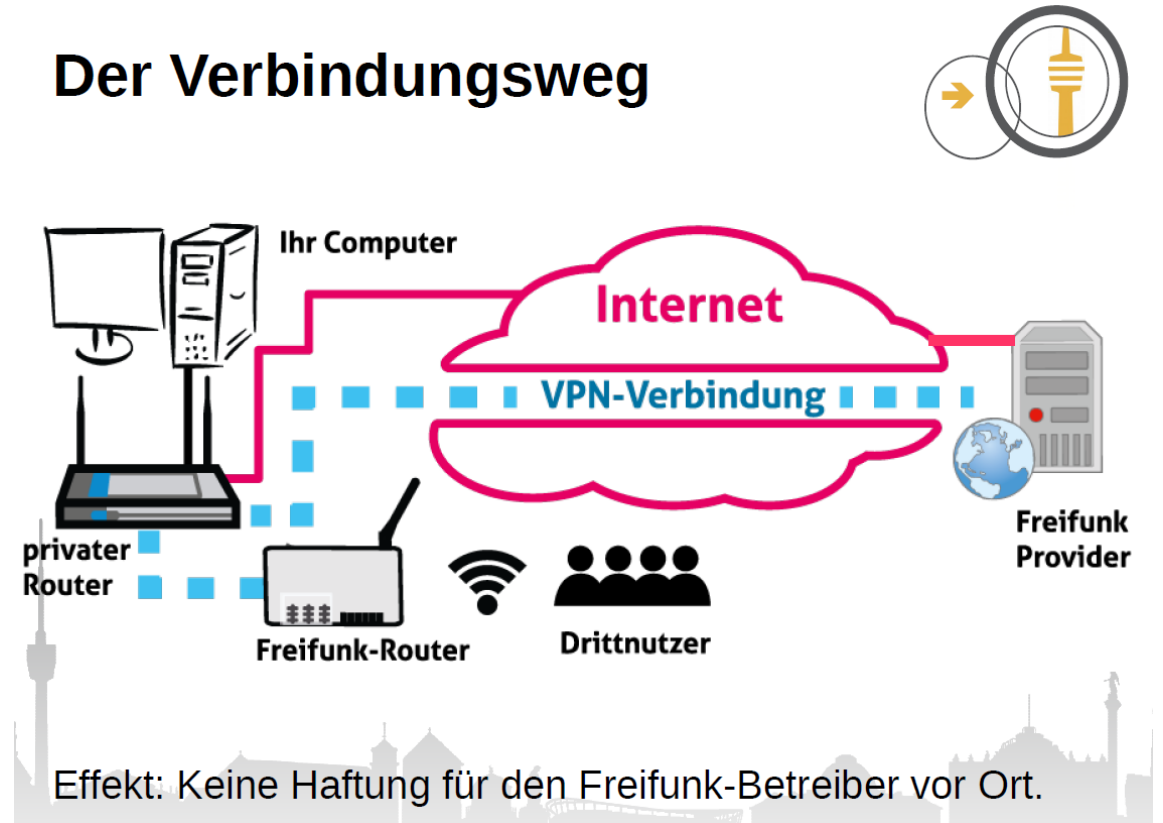
## Häufig gestellte Fragen:

### „Haftete ich dafür, wenn Gäste illegale Dinge im Internet machen? Stichwort Störerhaftung“

Nein, Sie als Aufsteller haften nicht für die Aktivitäten Ihrer Gäste:

- Ihr privater Router dient uns nur dazu, eine Verbindung (VPN) zwischen Freifunk Router und Freifunk Provider herzustellen (im Bild **blau gestrichelt** eingezeichnet). Sämtlicher Datenverkehr der Gäste wird über unseren Freifunk Router an die Server von Freifunk Stuttgart e.V. geleitet. Erst dort findet der Übergang ins Internet statt. Gegenüber dem Internet haben Gäste die IP-Adressen von den Freifunk-Gateways. Da Freifunk keine Verbindungsdaten speichert, sind einzelne Nutzer nicht zu einzelnen FF-Knoten zurück verfolgbar
- Sie als Aufsteller tauchen weder gegenüber den Gästen, noch gegenüber Internet-Diensten auf
- Das Freifunknetz ist vom vorhanden Netz getrennt und hat keinen Zugriff auf z.B. Kreditkartenterminals
- Die Anwaltskanzlei Feuerhake stuft Freifunk als unbedenklich ein
- Die Störerhaftung wurde am 22.9.2017 abgeschafft

## Der Verbindungsweg



## Häufig gestellte Fragen (1/3)

- *„Muss ich etwas bezahlen?“*

Im Projektgebiet „Küferstrasse, Blarerplatz und Ottilienplatz“ werden die Hardwarekosten durch uns übernommen. Wir benötigen von Ihnen die Standorte zum Aufstellen der WLAN Router. Wir stellen gerne vorab Testgeräte zur Verfügung. Standorte außerhalb des o.g. Projektgebiets werden derzeit nicht gefördert. Die Kosten für die WLAN Router betragen derzeit zwischen 50€ und 200€

- *„Welche Verpflichtungen habe ich?“*

Sie haben keine Verpflichtungen. Die Geräte werden von uns betreut. Die Geräte aktualisieren sich automatisch, falls sich Veränderungen im Freifunk Netz ergeben. Bei Problemen mit der Freifunk-Hardware können Sie sich bei uns melden und wir kümmern uns darum. Da die Freifunk-Hardware auf Erreichbarkeit geprüft wird, kann es auch sein, dass bei einem längeren Ausfall sich jemand von uns bei Ihnen meldet. Ansonsten können Sie jederzeit den Stecker ziehen, falls Sie nicht mehr teilnehmen möchten - geben Sie uns dann bitte kurz Bescheid.

## Häufig gestellte Fragen (2/3)

### Wie funktioniert die Installation eines Außen WLAN Routers?

- Für die Außen Standorte wird immer der WLAN Router „UAP-AC-M“ der Firma Ubiquity verwendet
- Farbe: Weiß
- Die Fassade bleibt intakt, da wir auf Bohren grundsätzlich verzichten. Wir benutzen Kabelbinder oder doppelseitiges Klebeband zum befestigen. Die Befestigung erfolgt am Fensterbrett oder Fallrohr um Ansprüchen des Denkmalschutzes zu genügen . Die Kommunikation mit dem Denkmalschutz übernehmen wir für Sie bei Bedarf.
- Die Datenverbindung wird mit einem Flachbandkabel zwischen Fenster und Fensterrahmen realisiert

### Daten zum Außen WLAN Router



## Häufig gestellte Fragen (3/3)

- *„Kann ich weiterhin mit meinem Computer und anderen Internetverbundenen Geräten (z.B. EC-Karten Terminals) arbeiten, wenn ich an Freifunk teilnehme?“*

Ja. Im Einzelfall kann auch eine Limitierung des Datenverkehrs stattfinden. Unsere Erfahrung zeigt aber, dass dies nur sehr selten bis nie notwendig ist. Beispiel: Maillepark mit 20..35 gleichzeitigen Teilnehmern und professioneller Outdoor-Ausrüstung braucht im Tagesschnitt 0.6 MBit/s - 1 MBit/s".
- *„Muss Freifunk die ganze Zeit an sein? Ich will nicht, dass Nachts um 5 Uhr bei mir gesurft wird.“*

Für ein Netz, das komplett Esslingen abdeckt, würden wir es wünschen, wenn alle Freifunk-Knoten durchgängig aktiv sind. Falls der Betrieb zeitlich einschränkt werden soll, kann das entweder über eine integrierte Zeitschaltfunktion erfolgen oder z.B. über eine normale Zeitschaltuhr an der Stromversorgung des Routers. Oder ganz einfach über das ziehen des Steckers. Beim Wiedereinschalten verbindet sich der Freifunk-Router wieder vollautomatisch mit unserem Netzwerk.

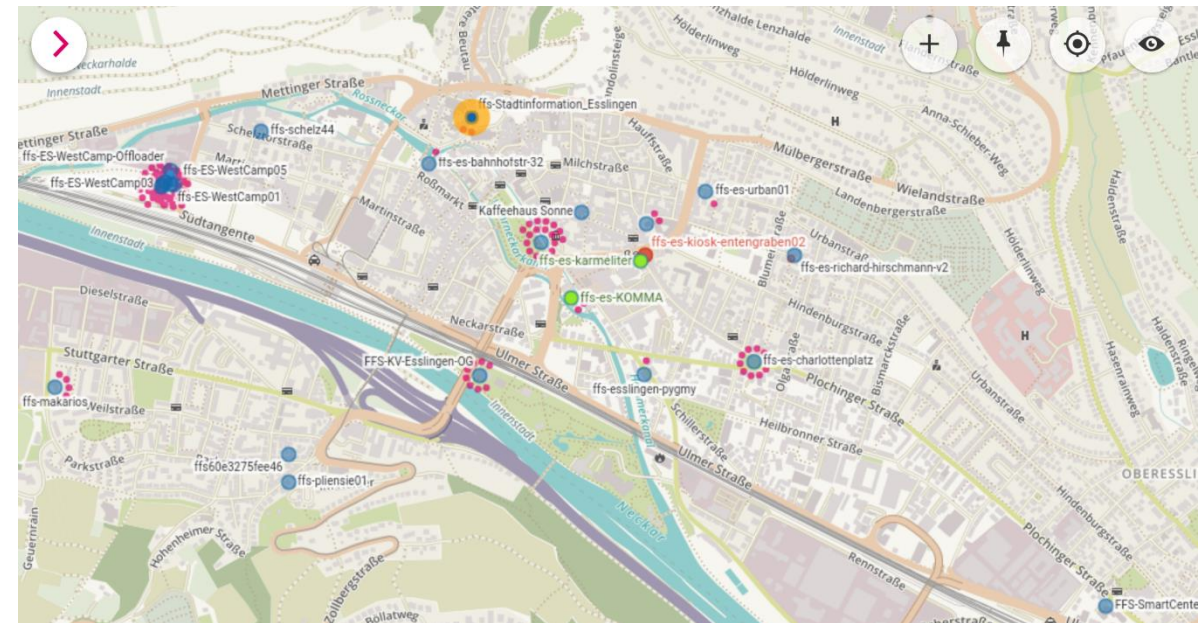


## Referenzen

- Im Landkreis Esslingen über 170 Zugangspunkte

Eine Auswahl von Standorten, an denen Sie selbst mit Ihrem Mobiltelefon „Freifunk“ testen können:

- Esslinger Stadtmarketing & Tourismus GmbH, Stadtinformation am Marktplatz
- Cafe Kauz, Bahnhofstrasse
- Cafe Uferlos, Außenantenne deckt Maille Park ab
- Gaststätte Karmeliter, Obertorstrasse
- Kaffeehaus Sonne, Küferstrasse
- Smart Center, Plochinger Strasse
- Kanu-Vereinigung Esslingen, Färbertörlesweg
- Charlottenplatz, Abdeckung durch Außenantenne
- Flüchtlingsunterkunft, West-Stadt
- Weitere Zugangspunkte <https://map.freifunk-stuttgart.de>



## Konnten wir Ihr Interesse wecken? Haben Sie Fragen?

### Kontakt:

„Initiative Freifunk Esslingen“

Patrick Cervicek

Thomas Rother

[esslingen@freifunk-stuttgart.de](mailto:esslingen@freifunk-stuttgart.de)

Weitere Informationen

<http://www.freifunk-esslingen.de>

